

薄力粉

強力粉

ベーキングパウダー



名称:小麦粉 原材料名:小麦
 内容量:750g 賞味期限:枠外下部に記載
 保存方法:高温多湿の場所、直射日光を避けて保存してください。
 販売者:日清フーズ株式会社
 東京都千代田区神田錦町1-25
 製造所:日清製粉株式会社 鶴見工場
 神奈川県川崎市川崎区大川町3-1

エネルギー	たんぱく質	脂質	
350kcal	8g	1.5g	
炭水化物	食塩相当量		推定値
76g	0g		

名称:小麦粉 原材料名:小麦
 内容量:1kg 賞味期限:枠外下部に記載
 保存方法:高温多湿の場所、直射日光を避けて保存してください。
 販売者:日清フーズ株式会社
 東京都千代田区神田錦町1-25
 製造所:日清製粉株式会社 名古屋工場
 愛知県名古屋市中川区長良町1-1

エネルギー	たんぱく質	脂質	
350kcal	12g	1.5g	
炭水化物	食塩相当量		推定値
72g	0g		

名称:食品添加物 一剤式合成膨張剤
 成分及び重量パーセント:
 炭酸水素ナトリウム 26%
 リン酸二水素ナトリウム 17.4%
 リン酸二水素カルシウム 12.4%
 グルコノデルタラクトン 6.6%
 L-酒石酸水素カリウム 6%
 リン酸一水素カルシウム 1.6%
 食品素材(でん粉) 30%
 使用基準:本製品に含まれるカルシウムの量が、食品全体の1%以下になるようにご使用ください。
 内容量:32g(4g×8袋)
 賞味期限:底面に記載
 保存方法:高温多湿の場所を避けて保存してください。
 販売者:日清フーズ株式会社
 東京都千代田区神田錦町1-25
 加工所:株式会社DNP包装 本社工場
 東京都北区赤羽南2-10-25
 この製品の製造工場では、小麦を含む製品を製造しています。
 ●ミョウバン(アルミを含む添加物)は使用していません。

ドライイースト

干し椎茸

ゆでたけのこ



名称:ドライイースト
 原材料名:ドライイースト/乳化剤、ビタミンC
 内容量:50g(50g×1袋)
 賞味期限:底面に記載
 保存方法:高温多湿の場所を避けて保存してください。
 原産国名:フランス
 販売者:日清フーズ株式会社
 東京都千代田区神田錦町1-25
 加工所:株式会社DNP包装 本社工場
 東京都北区赤羽南2-10-25

●この製品に使用している乳化剤は植物由来です。

外箱 紙 内袋 3-Roll
 ポリエチレン、アルミ、ナイロン
 リサイクルの際は、お住まいの自治体の定める区分に従ってください。

名称	乾しいたけ
原材料名	しいたけ(原木)
原料産地名	九州産
内容量	50g
賞味期限	枠外表面下部に記載
保存方法	直射日光・高温多湿を避け、常温で保存して下さい。
加工者	株式会社宮代商店 日田工場 大分県日田市石井町2丁目618-2

九州産たけのこ水煮

名称	たけのこ水煮
原材料名	たけのこ(九州産)
添加物	pH調整剤(クエン酸)
内容量	枠外下部記載
賞味期限	枠外下部記載
保存方法	直射日光、高温多湿を避けてください。
販売者	株式会社 ケーアイ・フレッシュアクセス 東京都中野区中央一丁目38番1号 製造所固有記号は枠外下部記載

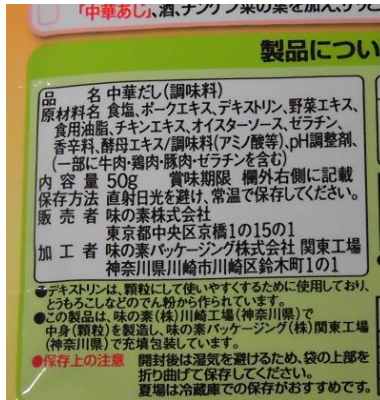
●品質には万全を期しておりますが、万一製品に不都合がございましたら、お手数ですが弊社までお知らせください。
 ●お問合せの際は外装をご用意の上お申し出ください。
 ●お客様相談窓口
 TEL:0120-07-2541
 受付時間:9:00~17:00(土・日・祝日を除く)

原材料に使用しているアレルギー物質(特定原材料等)は使用していません

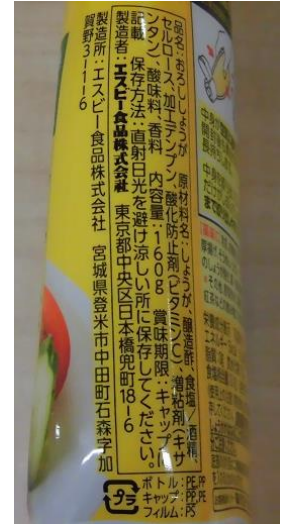
オイスターソース



中華味の素



おろししょうが



ラード



品名	純製ラード
原材料名	豚脂、酸化防止剤(ビタミンE)、(原材料の一部に大豆を含む)
内容量	200g
賞味期限	表面上部に記載
保存方法	直射日光を避け、保存してください。
販売者	ベル食品株式会社BS2 札幌市西区二十四軒3条7丁目3番35号

練あん



品名	ごあん
原材料名	砂糖、小豆
内容量	300g
賞味期限	棚外右側に記載してあります。
保存方法	直射日光、高温多湿を避け、常温で保存してください。
原産国名	中国
輸入者	株式会社 神戸物産 兵庫県加古郡稲美町中一色883番地

食紅



品名	食用色素 赤
名称	食品添加物着色料製剤
成分重量	デキストリン 85% 食用赤色102号 15%
内容量	5.5g
賞味期限	棚外箱底部に記載
保存方法	直射日光、高温多湿を避け、早めにご使用ください。
販売者	共立食品株式会社IS 東京都台東区東上野1-18-9
(使用上の注意)	
●開封後はお早めにご使用ください。 ●営業用として下記食品に使用しては、けません。野菜、豆類、食肉、わかめ類、こんにゃく類(以上加工食品を除く)、まなこ、いわし油、鮮魚介類(鮮肉を含む)、茶、のり類、みそ、カステラ、魚肉漬物、鶏肉漬物、食肉漬物、スポンジケーキ、ママーレード、麺類(ワンタンを含む)。 ●幼児の手の届かない所に保管してください。 URL http://www.kyotetsu-foods.co.jp	