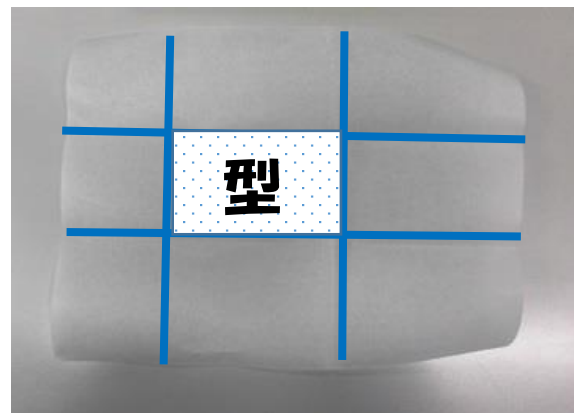


クッキングシートの敷き方（パウンドケーキ型）

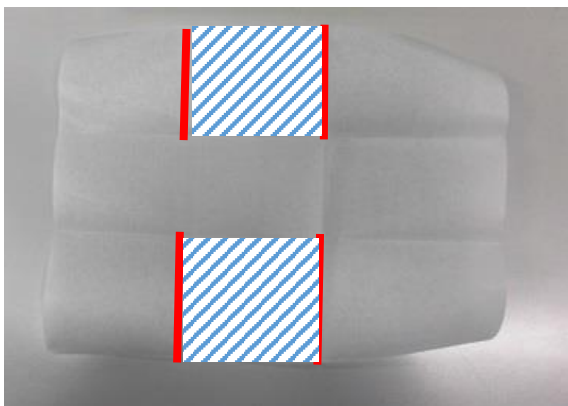


**25 cm
くらい**

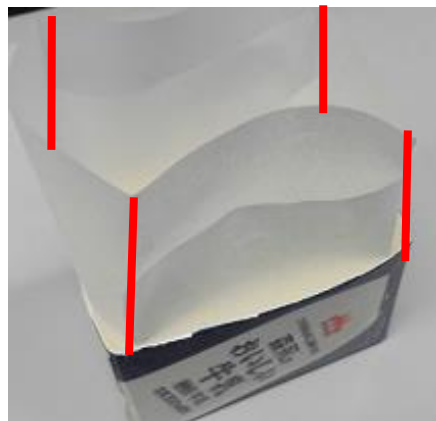
③ クッキングシートは 25 cm くらいに切ります。



④ クッキングシートに型の底にあった折り目をしっかりとつけます。



② 太線のところで切ります。斜線部が内側にくるように重ねながら立ち上げ、型にはめ込みます。



① はみ出た縦の部分に切り込みを入れて、外側に返します。長すぎる部分は切り取りましょう。



できあがり！