



千葉市子ども交流館



3月 なかよし工房

*新型コロナウイルス感染拡大防止のため、急遽中止、変更になることがあります。予めご了承ください。
*参加人数を制限させていただいている講座もあります。

◎おやこ工作、オープン工房の目的

子どもの思考力を養い、創造することと工夫する喜びを感じ、親子コミュニケーションを図る。

◎なかよし工房Aクラス、Bクラスの目的

工作体験を通し、創造性、表現力を育み、達成感を高める。

☆おやこ工作☆

「おててでかこう パステルアート！」

日付…3月6日(日)

時間…14:00~16:00

受付…3階エントランス(13時45分整理券配布)

定員…子ども10名(保護者1名まで入室可)

対象…未就学児からの親子

場所…4階工房

参加費…無料



♪なかよし工房Aクラス♪

「まんまるウサギをつくろう！」

日付…3月26日(土)

時間…14:00~16:00

受付…3階エントランス(13時45分整理券配布)

定員…子ども10名

対象…小学生1年生以上

場所…4階工房

参加費…無料



♡なかよし工房Bクラス♡

「不思議な感触が楽しい! 風船スクイーズをつくろう」

日付…3月12日(土)

時間…14:00~16:00

受付…事前予約制

3月の講座受付は2月10日(木)のみ電話対応です。

11日以降は来館でも承ります。

午前9時より受付開始します。

定員…子ども10名

対象…小学生1年生以上

場所…4階工房

参加費…無料



✽オープン工房✽

「えんぴつデコレーション」

日付…3月29日(火)

時間…14:00~16:00

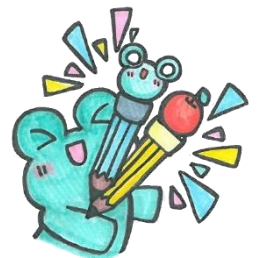
受付…3階エントランス(13時45分整理券配布)

定員…子ども10名

対象…4歳以上

場所…4階工房

参加費…無料



Bクラス 美馬 浩平 先生

千葉市の小学校の先生です。

風船と片栗粉を使ってスクイーズを作ります。どんな感触になるのか皆で一緒に実験しましょう!

*風船にアレルギー物質のラテックスが含まれます。

工房講座に参加されるときは…

- ◎汚れても大丈夫な服装でおこしてください。
- ◎作品持ち帰り用の袋をご用意ください。



子ども交流館では、工作の材料に
エコな再利用品などを活用しています。