



# わくわくリトミック

**8月 4日(金)→キャンセル料は8月 3日(木)より発生します。**  
**8月 11日(金)→キャンセル料は8月 10日(木)より発生します。**  
**8月 18日(金)→キャンセル料は8月 17日(木)より発生します。**  
 8月25日(金)のリトミックはアリーナでイベント開催のためお休みです。

♪目的♪ 音楽に合わせてからだを動かすことでいろいろな器官を刺激し、集中力・敏捷性・想像力・記憶力・思考力などを育み、子どもの潜在能力を開発します。

クラス	時間	定員	対象年齢
0歳児	10:00~10:30	15組	0歳児の親子
1歳児	10:45~11:15	15組	1歳児の親子
2・3歳児	11:30~12:00	15組	2歳児~3歳児の親子

♪場所：3階 アリーナ

♪参加費：¥500 (1回)

※ご兄弟同伴の場合は、ご兄弟も参加費を頂戴いたします。

♪持ち物：必要であれば飲み物・タオル・着替え



※各クラス、お申込み人数が5組に満たない場合は中止とさせていただきます。

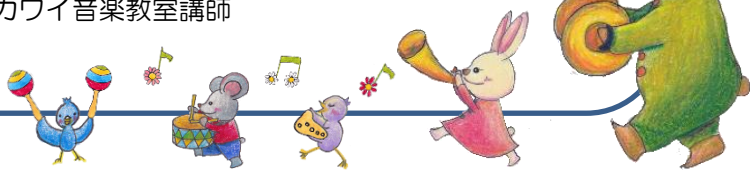
## ♪講師プロフィール♪

☆高田三千代

- ・国立音楽大学教育音楽学科幼児教育音楽専攻卒業
- ・ヤマハ音楽教室講師
- ・幼稚園リトミック専任講師

☆平野友子

- ・国立音楽大学教育音楽学科リトミック専攻卒業
- ・カワイ音楽教室講師



## 主な内容

どのクラスでも、レッスンの最初と最後は、決まった歌をうたってごあいさつをします。メリハリがつき、歌を通じてこれからリトミックが始まるよ、と自然に感じられるようになります。

まだ歩くことが出来ない0歳児クラスは、保護者の方が抱っこをし、ピアノや太鼓などの音楽に合わせて、体を揺らしたり、お子さまの手をとる・顔にさわるなど触れ合う内容が多くなっています。

1歳前後になると真似をしたり、座ったり歩くなどの運動が広がってきます。五感に働きかけて音や音楽に注意を向けて聴く力も伸ばしていきます。

2~3歳児になると保護者の方と一緒に身体を動かすことを楽しめるようになります。手遊びや楽器を使った音遊びをします。就園前のお子さまの、集団生活に慣れるきっかけにもなることと思います。

8月の講座受付は7月13日(木)

午前9時より受付開始

開始日当日はお電話のみの受付となります。

全クラス、キャンセル待ちも含め原則月に2回までのお申込みとさせていただきます。