



2月 なかよし工房

◎おやこ工作、オープン工房の目的

子どもの思考力を養い、創造することと工夫する喜びを感じ、親子コミュニケーションを図る。

◎なかよし工房Aクラス、Bクラスの目的

工作体験を通し、創造性、表現力を育み、達成感を高める。

☆おやこ工作☆

「本物みたいなどーなつをつくろう！」

日付…2月24日(月)
 時間…14:00~16:00
 受付…当日先着順(3階受付にて9時から)
 定員…子ども10名(保護者1名まで入室可)
 対象…未就学児からの親子
 場所…4階工房
 参加費…無料



♪なかよし工房Aクラス♪

「ねこのおきものをつくろう！」

日付…2月22日(土)
 時間…14:00~16:00
 受付…当日先着順(3階受付にて9時から)
 定員…子ども16名
 対象…小学生1年生以上
 場所…4階工房
 参加費…無料



♡なかよし工房Bクラス♡

「クルクルもどってくる!ブ~メラン」

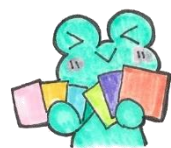
日付…2月8日(土)
 時間…14:00~16:00
 受付…**事前予約制**
 ※2月の講座受付は1月9日(木)午前9時より受付開始です。
 午前はお電話のみの受付です。午後は来館でも承ります。
 定員…子ども16名
 対象…小学生1年生以上
 場所…4階工房
 参加費…無料



✽オープン工房✽

「おりがみであそぼう！」

日付…2月2日(日)
 時間…14:00~16:00 (最終受付15:30)
 受付…当日受付順(14時から入室できます)
 定員…最大受付人数20名(材料なくなり次第終了)
 対象…4歳以上
 場所…4階工房
 参加費…無料



事前予約・整理券はありません。直接工房にお越しください。材料がなくなり次第受付終了いたします。

Bクラス 小安 猛倫 先生

千葉市の小学校の先生です。
 身近な材料を使って自分の所にもどってくる
 ブ~メランを作ります。羽の傾きによって
 どの様な変化が起きるのかを一緒に実験しましょう!

工房講座に参加される時は…

- ◎ 団体でご利用になる場合は事前にお問い合わせください。
- ◎ 汚れても大丈夫な服装でおこしてください。
- ◎ 作品持ち帰り用の袋をご用意ください。
- ◆ 子ども交流館では、工作の材料に
 エコな再利用品などを活用しています。



キャンセル待ちの方もいらっしゃいますので無断でキャンセルをされた場合は次回ご参加をご遠慮いただくこともございます。